

dne **18. 9. 2024** od **7:15** do **17:15** hodin

Plánovaná odstávka zahrnuje tyto lokality:**Hukvaldy** (okres Frýdek-Místek)

část obce **Rychaltice**
č. p. 100

Příbor (okres Nový Jičín)

část obce **Hájov**

č. p. 2, 4-12, 15-24, 27, 28, 29, 33-44, 46-68, 70, 71, 73-78, 80-85, 87-125, 127-138, 140, 143-147, 149-155,
157, 158, 159, 160, 168, 170

kat. území **Hájov** (kód **636771**): **parcelní č.** 14/13, 31/7, 31/9, 50/68, 148/2, 154/5, 222/2, 222/5, 222/8,
222/9, 262/12, 263/10, 263/13, 313/1, 347/19, 404/3, 415/20, 415/39, 578/6

část obce **Příbor**

Hukvaldská: č. p. 1071, 1072

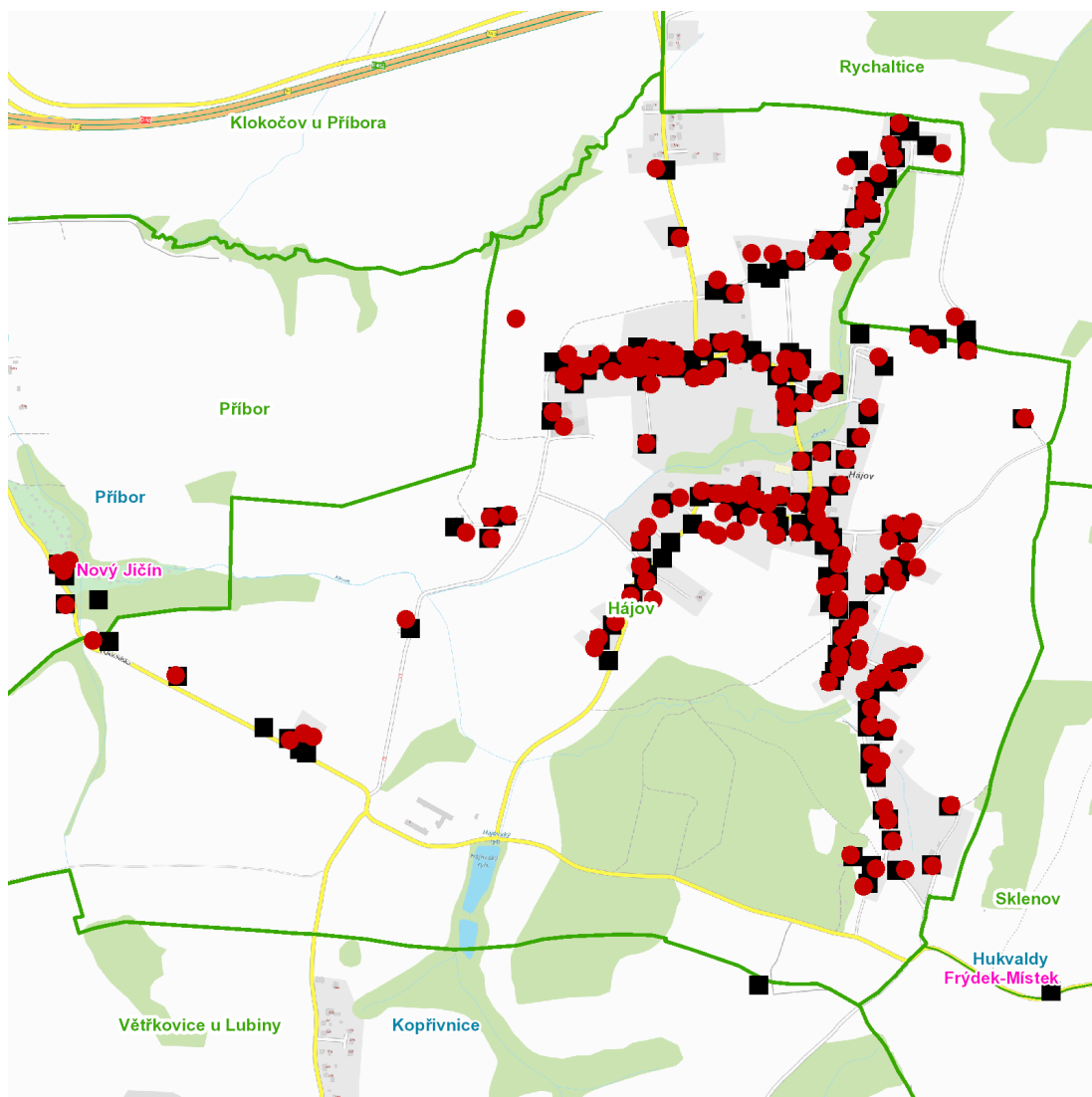
kat. území **Příbor** (kód **735329**): **parcelní č.** 2317/1, 2317/17, 2322/6

UPOZORNĚNÍ

Dotčené zařízení distribuční soustavy je nutné i v době odstávky považovat za zařízení pod napětím, a proto vás žádáme o dodržení všech zásad bezpečnosti a provedení opatření potřebných k zamezení případných škod na zdraví a majetku. | Provozovatelé výroben elektřiny jsou povinni zajistit přerušeni dodávky elektřiny z výroby do vypnutého úseku distribuční soustavy.

NEJDE VÁM ELEKTŘINA...

TIP: Registrujte se zdarma na www.cezdistribuce.cz/sluzba a informace o odstávkách elektřiny budete dostávat e-mailem nebo SMS. U poruch zasíláme SMS s předpokládanou dobou obnovení dodávek. | Aktuální stav dodávek elektřiny na konkrétní adrese zjistíte snadno, rychle a bez registrace na portále **Bez Štávy** (www.bezstavy.cz).

dne 18. 9. 2024 od 7:15 do 17:15 hodin**Orientační mapový podklad odstávkou dotčených lokalit****VYSVĚTLIVKY**

- – adresy dotčené odstávkou elektřiny
- – místa připojení k elektrické síti dotčená odstávkou

INFORMACE ZASLÁNA

IDDS: e9qbdy7 (Obec Hukvaldy)

IDDS: rfvbx3k (Město Příbor)